

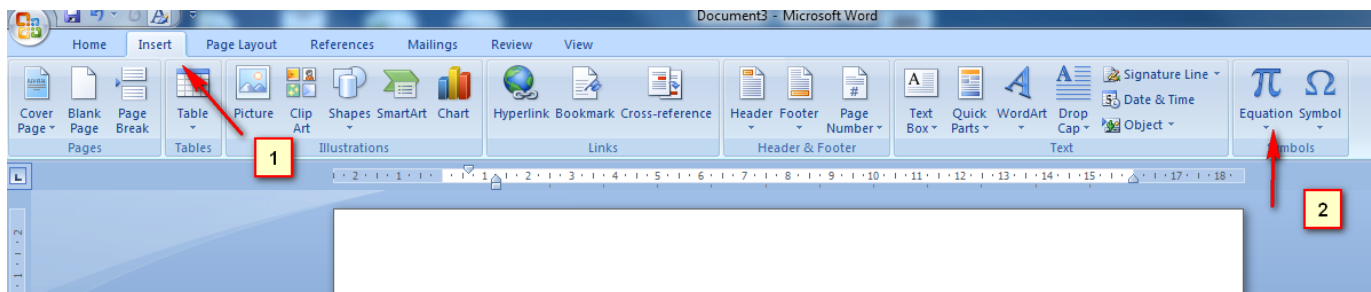
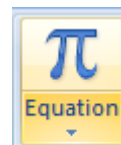
Kako napisati matematičku jednadžbu ili formulu u Wordu 2007

T.Volarić

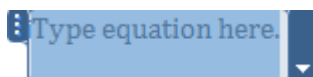
- ✓ Naravno prvo pokrenemo Word 2007 i postavimo kursor miša na mjesto u dokumentu gdje želimo napisati jednadžbu.
Imamo nekoliko načina, ovdje ćemo pokazati 2 načina

Prvi način

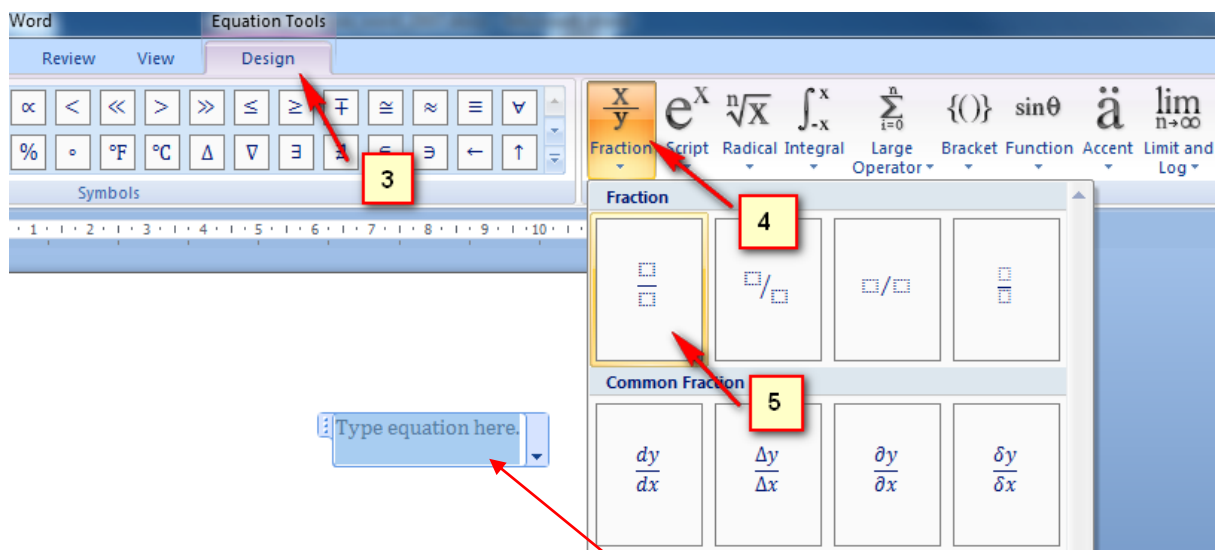
- ✓ Kliknemo na karticu **Insert (Umetanje)** pa klik na gumb Equation



- ✓ Nakon što smo napravili prva 2 koraka na mjestu gdje smo postavili kursor dobit ćemo polje u koje pišemo željenu jednadžbu.



- ✓ Kada kliknemo na mjesto za pisanje jednadžbi pojavit će se nova kartica **Design (Dizajn) (3)**.

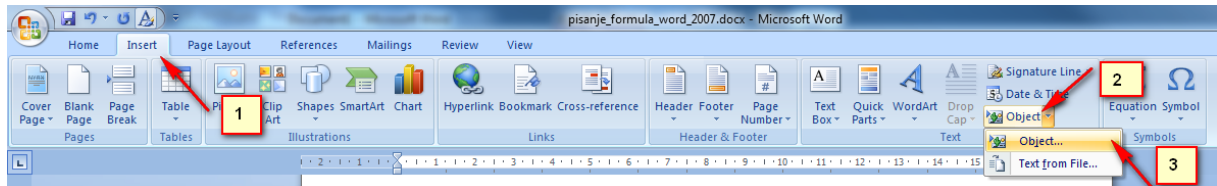


- ✓ Moramo pripaziti da nam je kursor miša u polju za pisanje jednadžbi jer inače nećemo moći doći do kartice **Design (Dizajn)**.

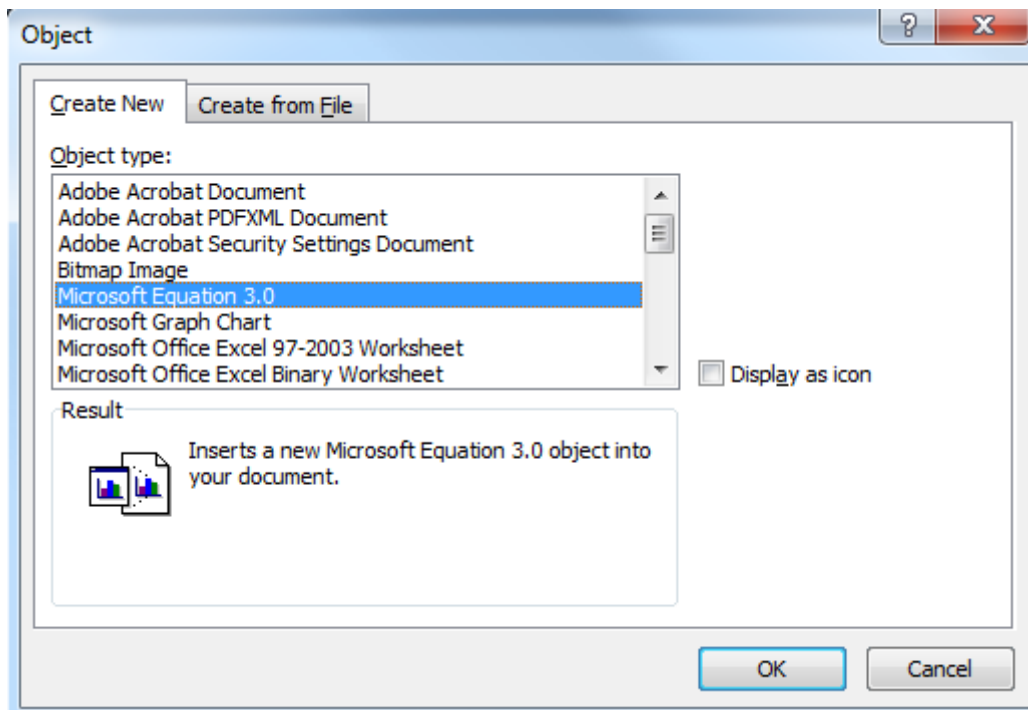
- ✓ Kliknemo na željenu strukturu jednadžbe (korak 4 i 5).
- ✓ Uz malo truda možemo napraviti bilo koju jednadžbu ili formulu.

Drugi način

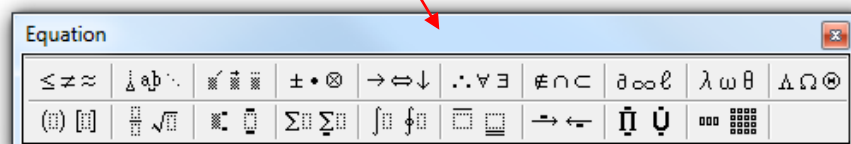
- ✓ Kliknemo na karticu **Insert (Umetanje)** pa na **Object (Objekt)**



- ✓ Na sljedećem prozoru „Objekt“ pronađemo „Microsoft Equation 3.0“



Pritiskom na gumb **OK** dobit ćete grafički izbornik „Equation“.



- ✓ Na mjestu gdje smo postavili kursor pojavilo je se polje u koji ćemo upisivati formulu pomoću forme SIMBOLA za matematičke operacije. Klikom na jedan od simbola otvara se padajući izbornik.
- ✓ Ovaj drugi način je sličan radu s jednadžbama u wordu 2003.

Napomena:

Ako nemate na popisu „Microsoft Equation 3.0“ potrebno ga je instalirati.
Najbolji način je da prilikom instalacije MS Offica 2007 napravite punu instalaciju.

Možete pogledati i [video](#)