

Kako instalirati OS ?

- Pokazat ćemo instalaciju:
- Windows 7 sa DVD-a
- Windows 7 sa USB-a

▶ **Korak 1. Priprema**

Prije nabavke instalacijskog DVD-a za Windows 7 provjerite hardware-ske komponente Vašeg računala da bi znali možete li uopće instalirati Win7 na računalo. Ovo su neki od minimalnih zahtjeva hardware za instalaciju Windows 7

- ▶ 1 GHz 32-bit ili 64-bit procesor
- ▶ 1 GB RAM
- ▶ 16 GB prostora na HDD-u
- ▶ Podrška za DirectX 9 ako ćete pokretati Aero
- ▶ DVD-R/W ROM
- ▶ Internet pristup za update

Korak 2. Podešavanje BIOS-a

- Kao prvo idemo podesiti BIOS da nam se računalo boota (podiže) sa DVD ROM-a
- Pokrenite računalo i nakon prvog screena pritisnite tipku **DEL (delete)** na tipkovnici nekoliko puta. Pronađite područje postavki za "**Advanced Bios Features**" ili slično što ovisi o vašem Bios-u i u njemu postavite da First Boot bude DVD rom (CD rom)

Advanced BIOS Features

First Boot Device	[CDROM]
Second Boot Device	[HDD-0]
Third Boot Device	[HDD-1]
Boot Up Floppy Seek	[Disabled]
Password Check	[Setup]
Boot to OS2 or DR-DOS	[No]
Flexible AGP 8X	[Auto]
Init Display First	[PCI]

- Kada ste pripremili Vaš DVD sa BOOT instalacijom Windows 7 i u BIOS-u postavili da se računalo boota sa DVD-a (First boot) spremni ste za instalaciju Windows 7.

Instalacijski DVD se nalazi umetnut u DVD rom uređaj, restartali ste računalo i sistem se podiže. Prvi screen je sličan ovom :

PCI Devices Listing ...

Bus	Dev	Fun	Vendor	Device	SVID	SSID	Class	Device Class	IRQ
0	1	1	10DE	0064	1458	0C11	0C05	SMBus Cntrlr	10
0	2	0	10DE	0067	1458	5004	0C03	USB 1.1 Host Cntrlr	11
0	2	1	10DE	0067	1458	5004	0C03	USB 1.1 Host Cntrlr	9
0	2	2	10DE	0068	1458	5004	0C03	USB 2.0 Host Cntrlr	5
0	6	0	10DE	006A	1458	A002	0401	Multimedia Device	10
0	9	0	10DE	0065	1458	5002	0101	IDE Cntrlr	14
1	6	0	5333	8A13	5333	8A13	0300	Display Cntrlr	NA
1	8	0	8086	1040	8086	1000	0780	Simple COMM. Cntrlr	11
1	11	0	10EC	8139	1458	E000	0200	Network Cntrlr	11
								ACPI Controller	9

Verifying DMI Pool Data

Boot from CD :

Press any key to boot from CD or DVD....._

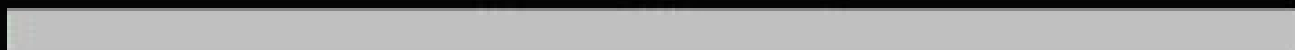
pritisnite
razmaknicu



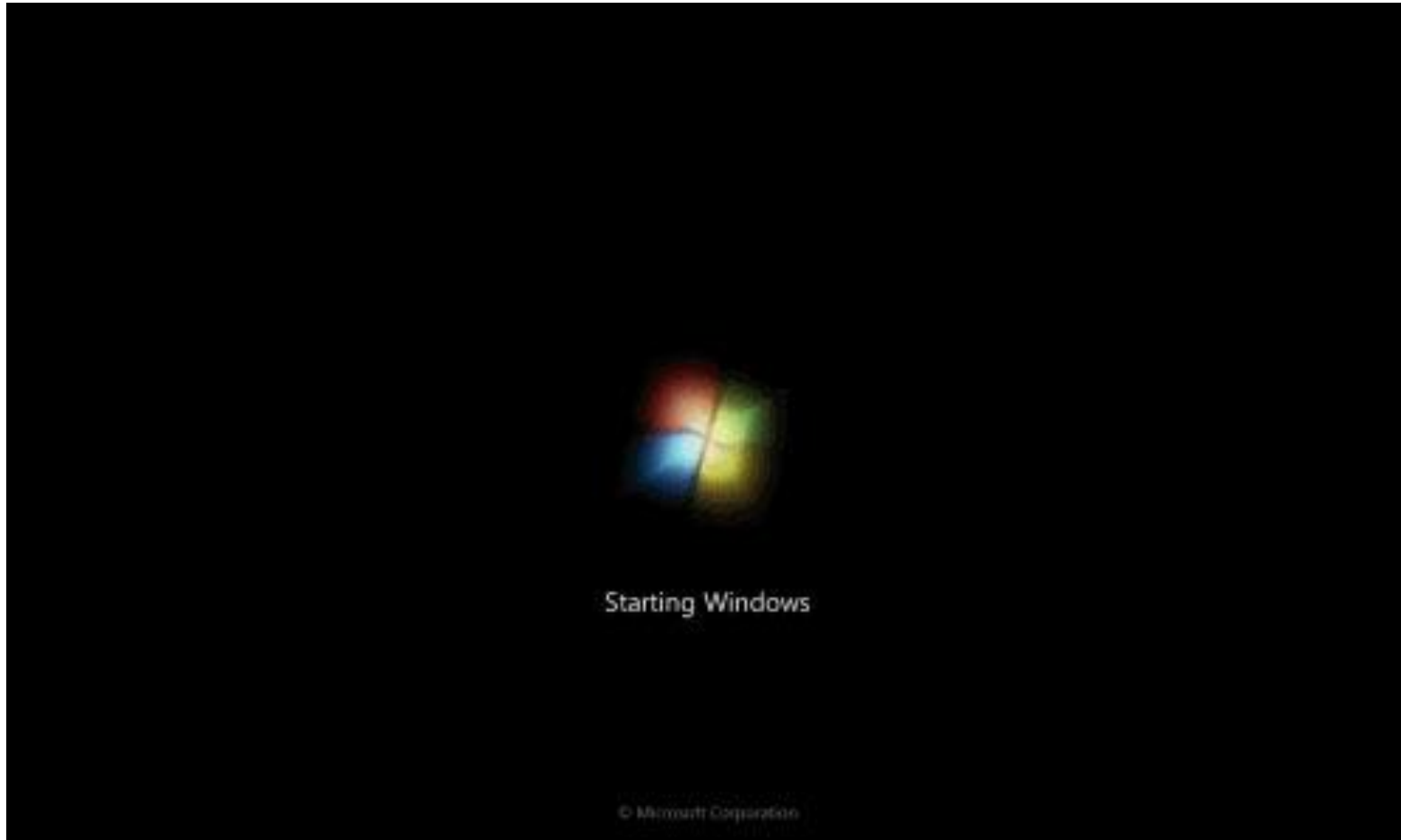
- Sada dobro upamtite ovaj screen jer samo ovaj puta trebate pritisnuti neku tipku (razmaknicu) i u toku instalacije prilikom ovakvog screena (jer će se računalo restartati) nemojte više pritiskati ništa.

Pojavljuje Vam se novi screen gdje se prikazuje da Windows 7 učitava osnovne datoteke sa DVD-a

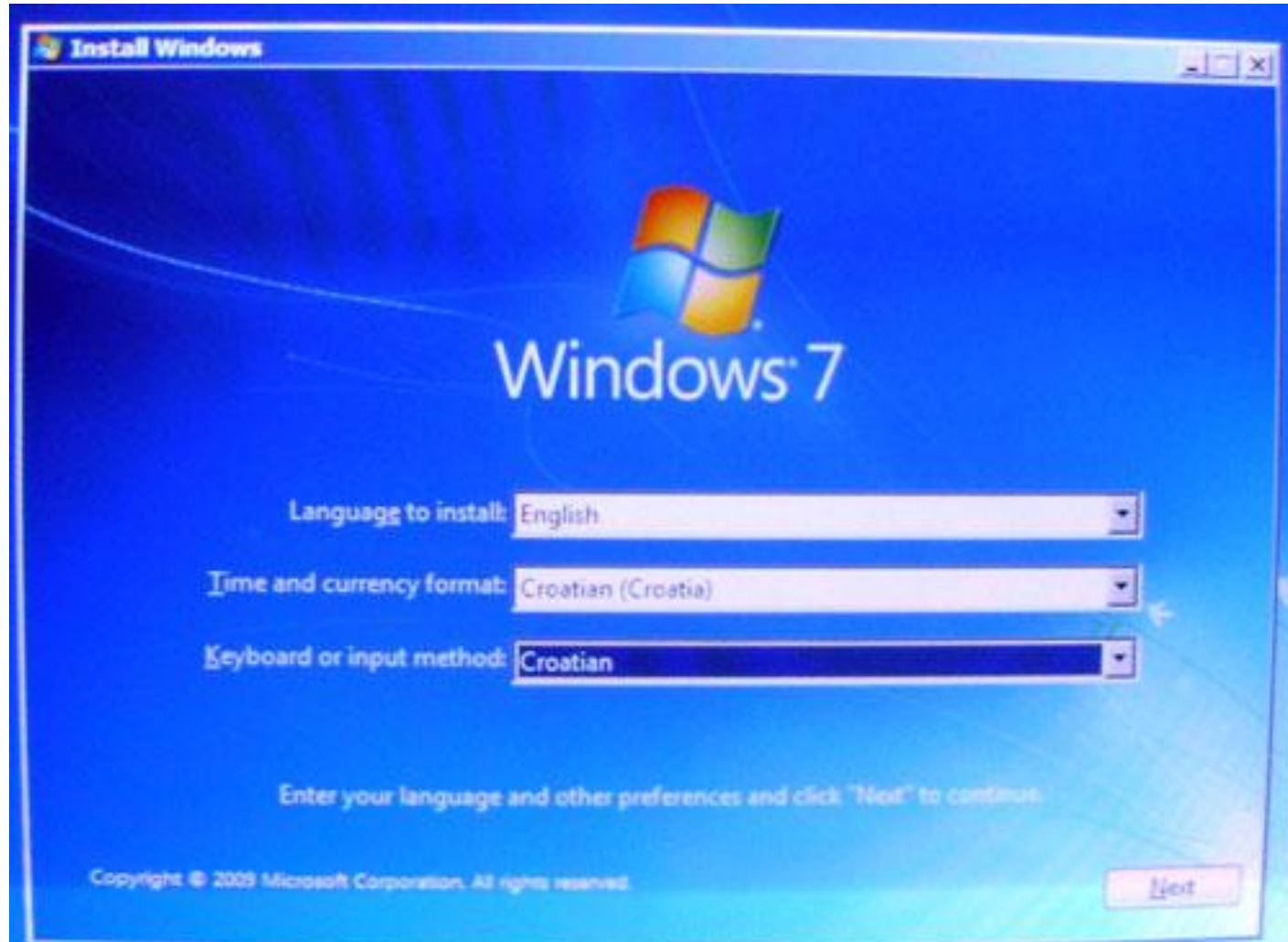
Windows is loading files...



Na slijedećem screenu imate prikaz Startanja Windows 7



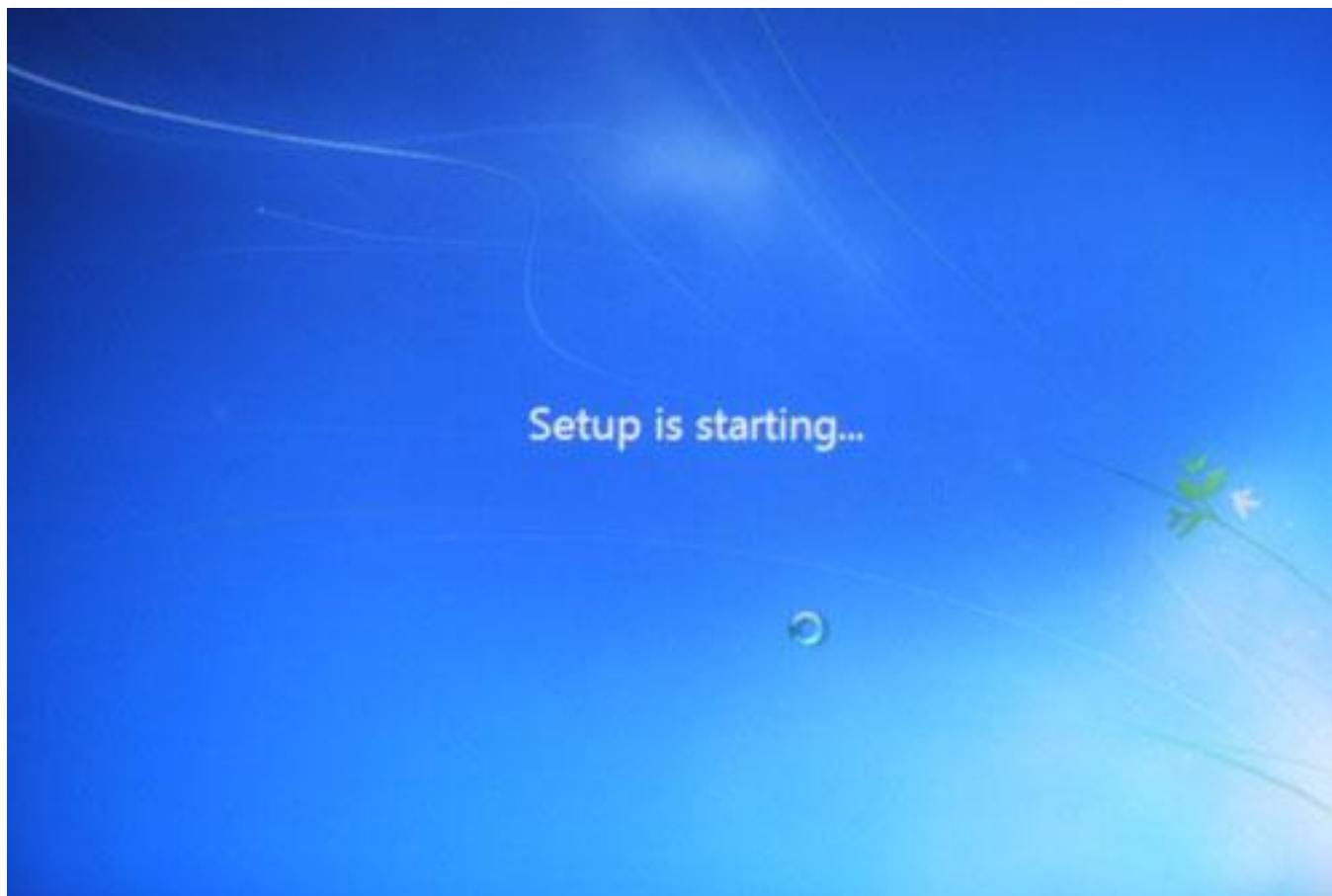
- Slijedeći screen prikazuje postavljanje jezika instalacije, vremenske zone i postavljanje tipkovnice za regionalnu upotrebu.



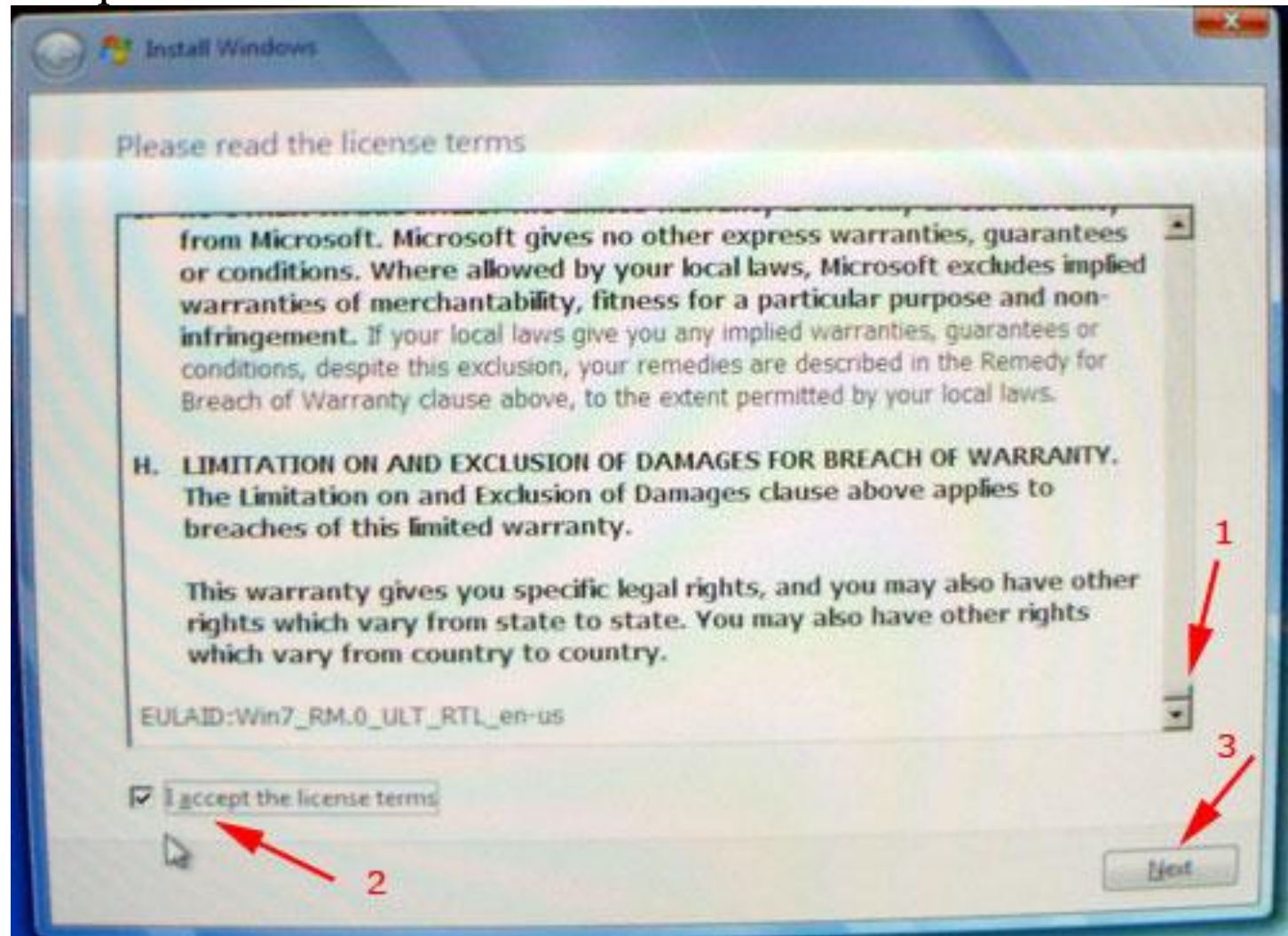
- ▶ Postavite parametre po želji i kliknite na gumb **Next**.
Na slijedećem screenu imate mogućnosti za neke informacije ali nas sada zanima instalacija pa ćemo kliknuti na gumb **Install Now**



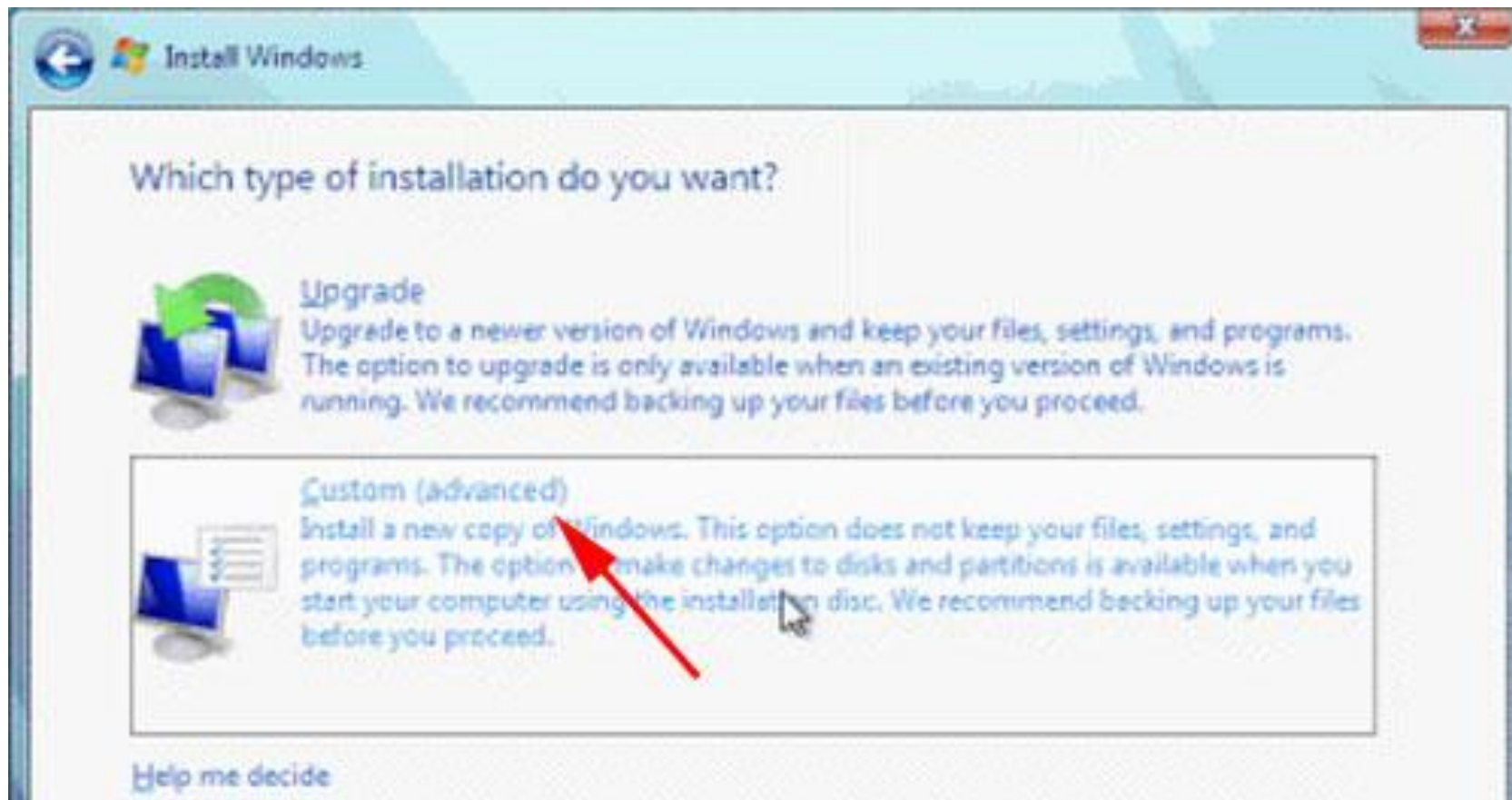
- Slijedeći screen prikazuje Startanje Setupa



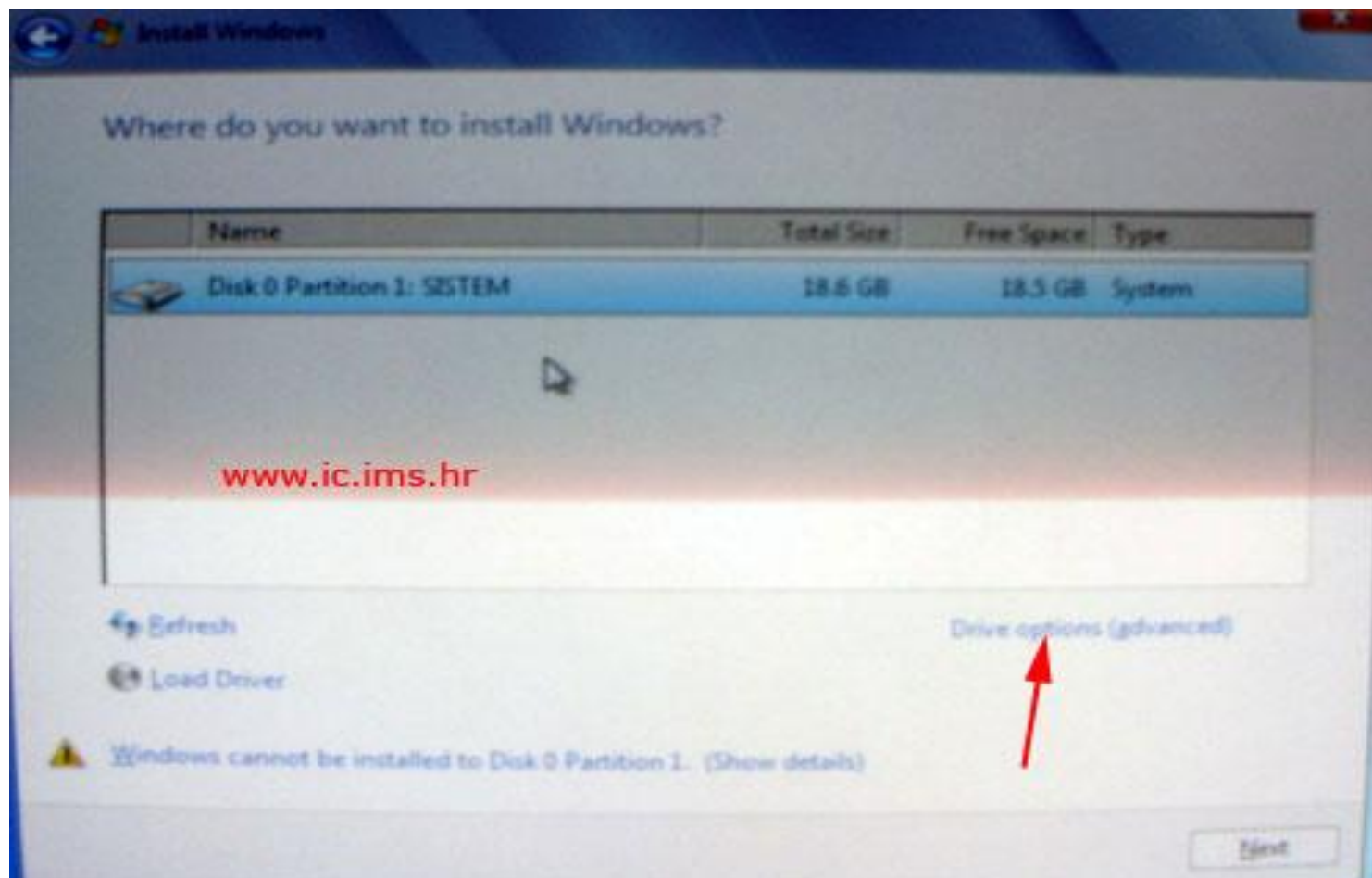
- ▶ Na slijedećem screenu potrebno je "pročitati" licencne uvjete i potvrditi da ste ih razumjeli. Dakle čekirajte kućicu ispred "I accept the licence terms"



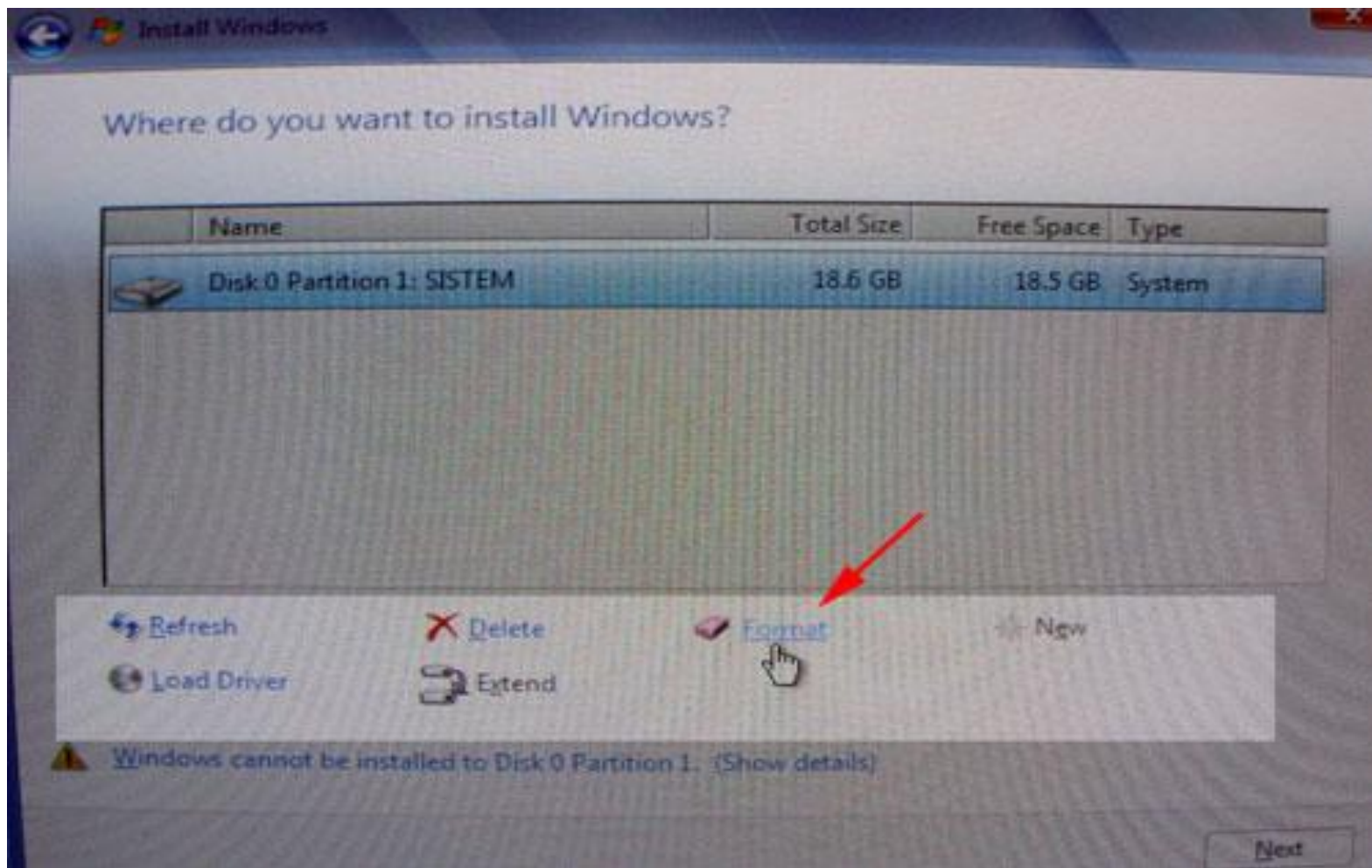
- ▶ Na slijedećem screenu potrebno je odabrati vrstu instalacije. U ovom slučaju instaliramo čiste Windows 7 pa ćemo izabrati donju opciju (Custom advanced)



- ▶ Na slijedećem screenu pojavljuje nam se prikaz naših hard diskova. Ja u ovom slučaju imam jedan HDD i vidi se njegova veličina. Obratite pažnju na donje opcije (Refresh, Drive options, Load driver). Kliknite na **Drive Options (Advanced)**



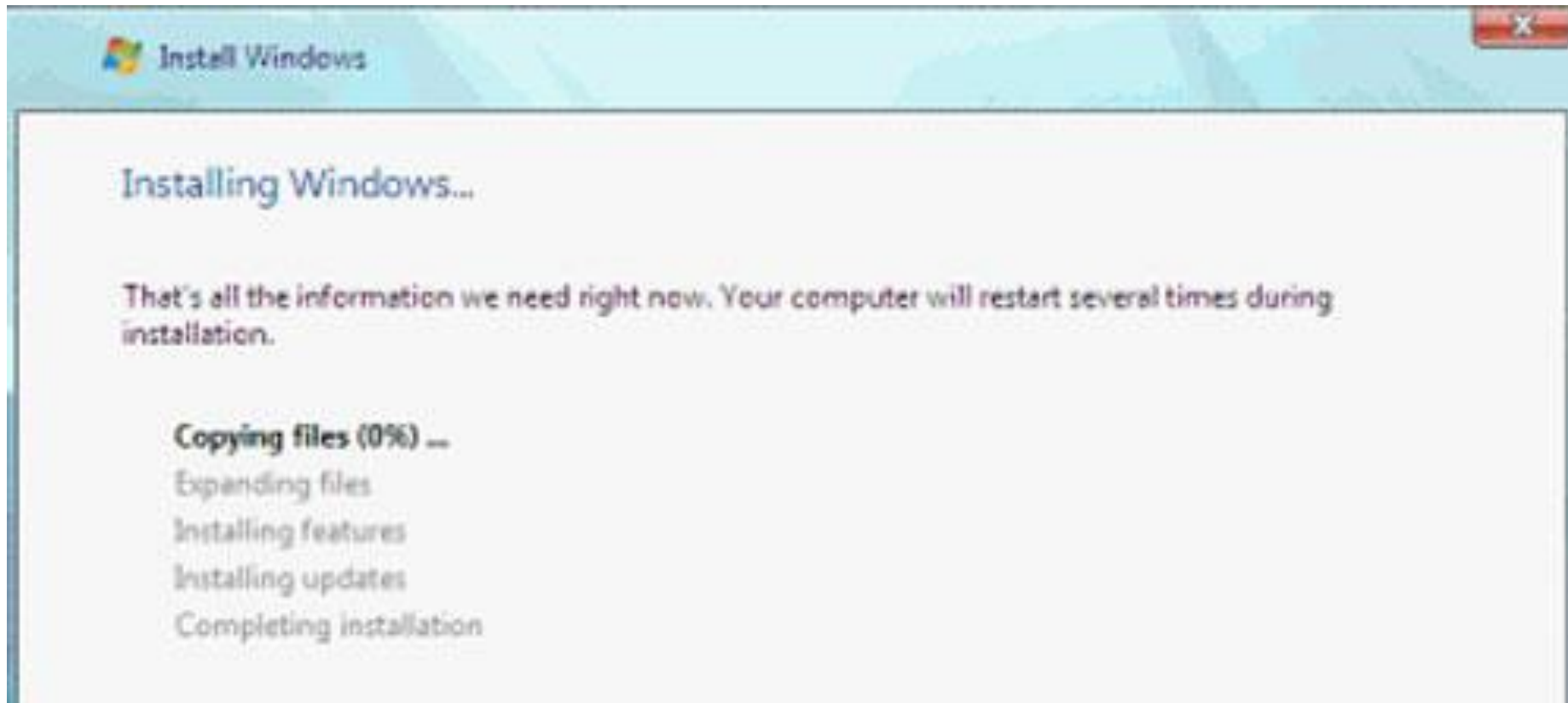
- ▶ Sada imamo isti screen ali sa dodatnim opcijama što nama i odgovara jer ćemo formatirati HDD. Kliknite na **Format** (da bi formatirali HDD tj. Particiju). Meni je u ovom slučaju cijeli HDD jedna particija.



- ▶ Na slijedećem screenu setup instalacija nas upozorava o formatiranju particije i brisanju svih podataka na njoj. Kliknite na **OK**



- ▶ Na slijedećem screenu započinje tijek instalacije. Ovaj tijek instalacije trajat će određeno vrijeme i za to vrijeme ne dirajte ništa dok se instalacija ne završi u jednom određenom dijelu i računalo samo ne restarta.



- ▶ Nakon dužeg čekanja računalo će se restartati i ponovno će se pojaviti ovakav screen kao na slici ispod.

NAPOMENA: prilikom prikaza ovog screena **NEDIRAJTE NIŠTA NA TIPKOVNICI**

```
PCI Devices Listing ...
Bus  Dev  Fun  Vendor Device  SVID  SSID  Class  Device Class  IRQ
-----
 0    1    1   10DE  0064   1458  0C11  0C05  SMBus Cntrlr   10
 0    2    0   10DE  0067   1458  5004  0C03  USB 1.1 Host Cntrlr  11
 0    2    1   10DE  0067   1458  5004  0C03  USB 1.1 Host Cntrlr   9
 0    2    2   10DE  0068   1458  5004  0C03  USB 2.0 Host Cntrlr   5
 0    6    0   10DE  006A   1458  A002  0401  Multimedia Device  10
 0    9    0   10DE  0065   1458  5002  0101  IDE Cntrlr       14
 1    6    0   5333  8A13   5333  8A13  0300  Display Cntrlr   NA
 1    8    0   8086  1040   8086  1000  0780  Simple COMM. Cntrlr  11
 1   11    0   10EC  8139   1458  E000  0200  Network Cntrlr   11
                                     ACPI Controller     9

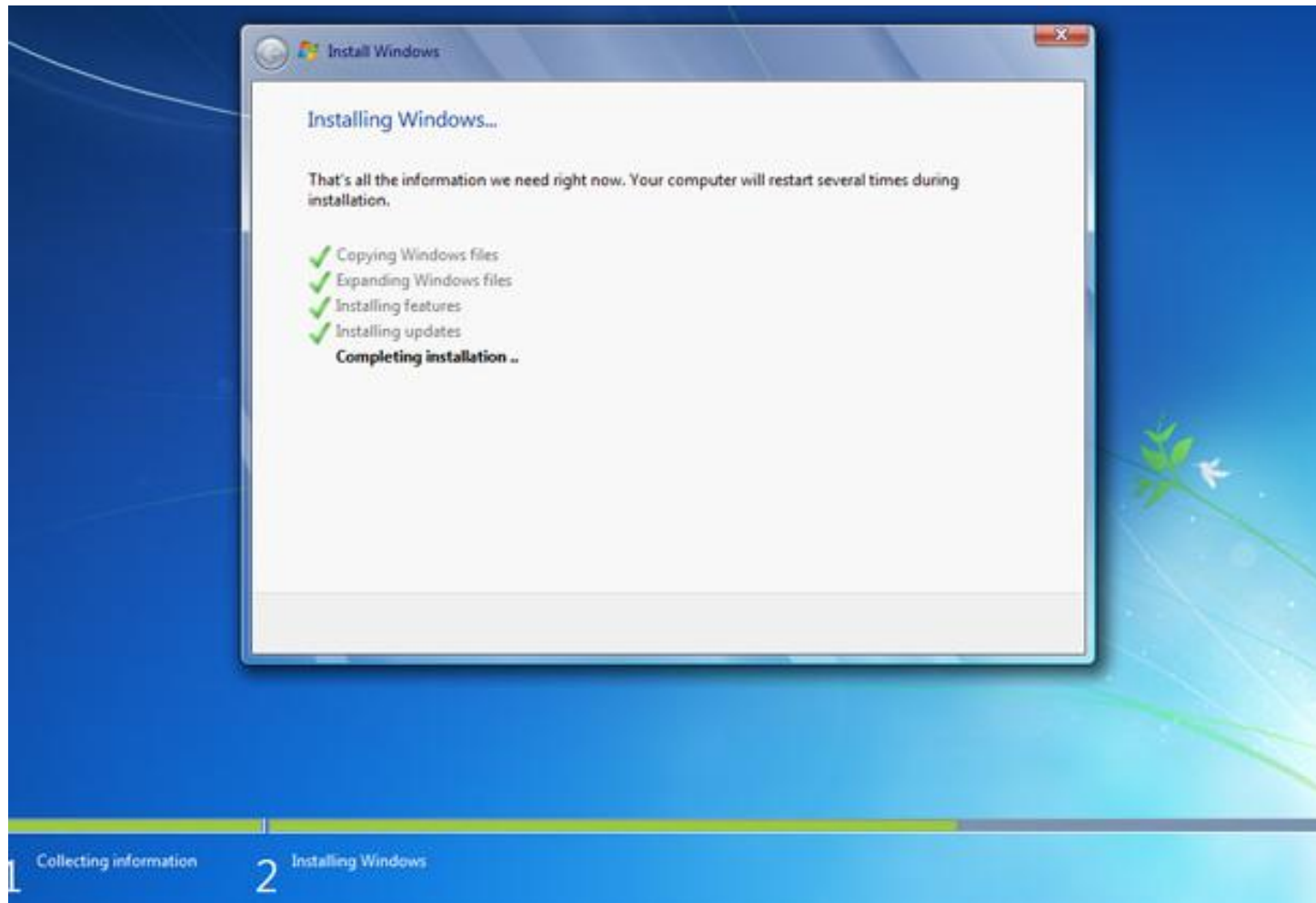
Verifying DMI Pool Data .....
Boot from CD :
Press any key to boot from CD or DVD....._
```

nedirajte ništa

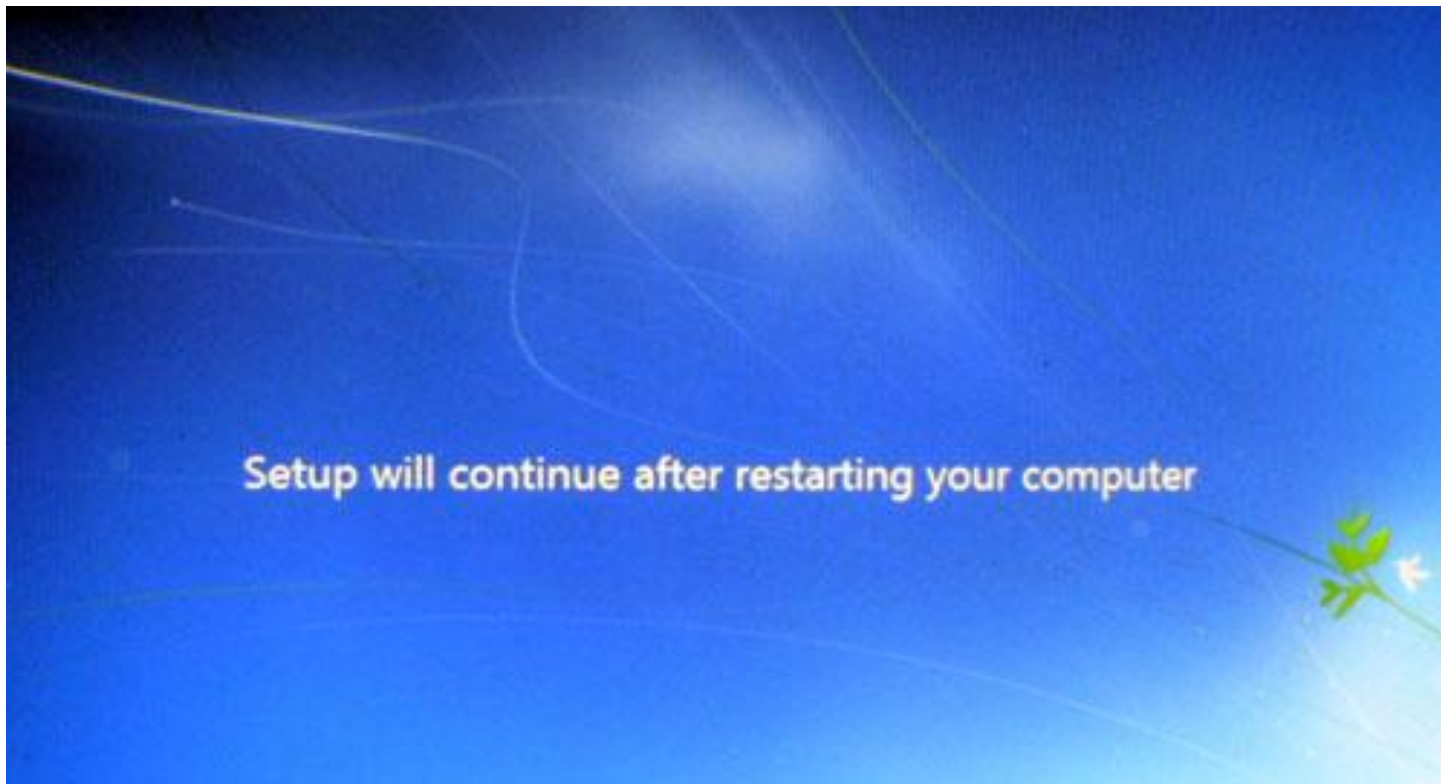
- Računalo tj. Instalacija nastavlja dalje i pojavljuje vam se prvi screen.




- Na slijedećem screenu pojavljuje vam se završetak instalacije



- ▶ Pojavljuje se slijedeći screen u kojem vas obavještava da će se instalacija nastaviti nakon restarta računala. Opet napominjem da ne dirate ništa na tipkovnici.



- Sada dolazimo da screena gdje nam setup podešava Windows 7 za prvu upotrebu

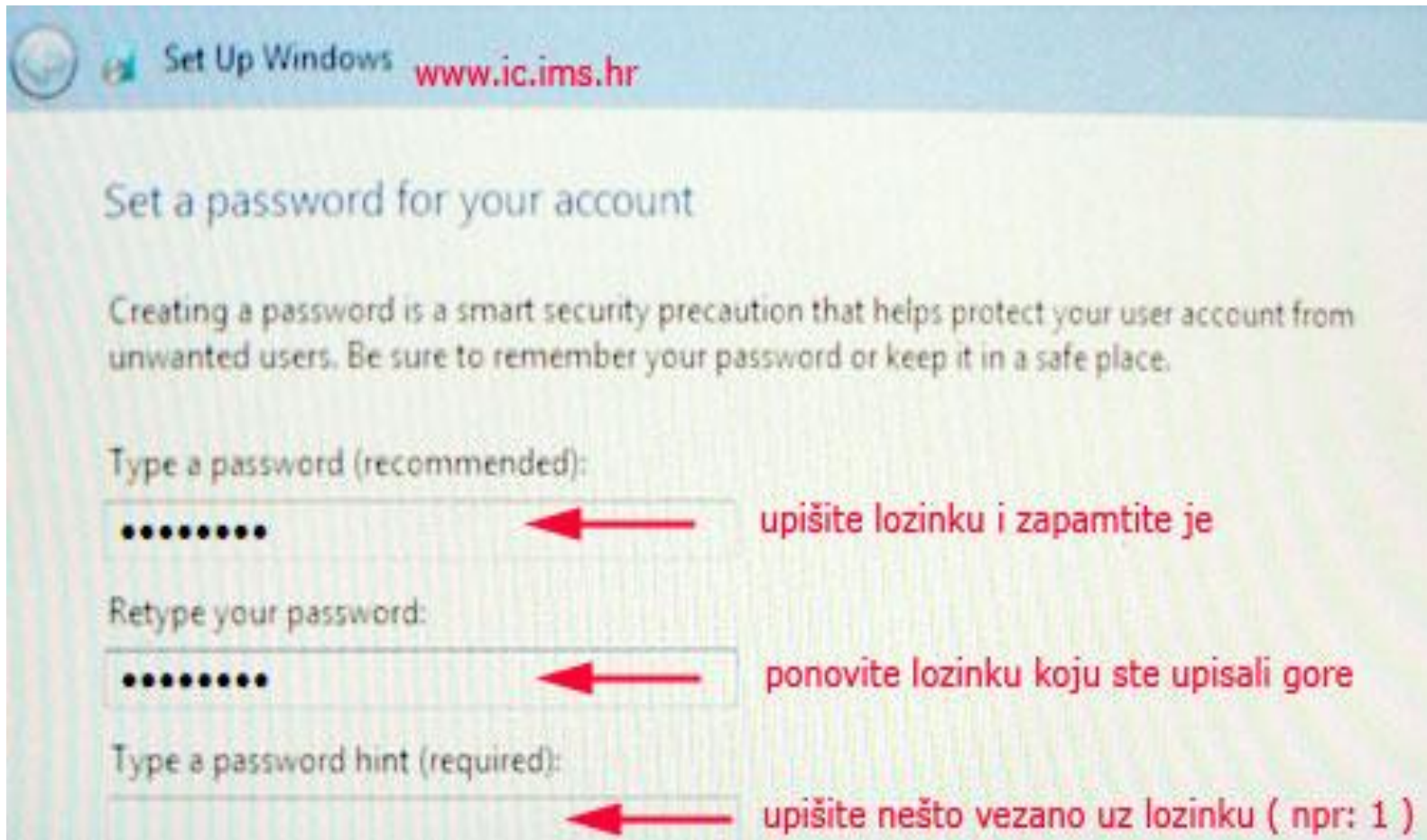
A screenshot of the Windows 7 installation setup screen. The background is black with the text "Setup is preparing your computer for first use" centered in white. Below the text is a horizontal line of light, resembling a lens flare or a progress indicator.

Setup is preparing your computer for first use

- ▶ Nakon podešavanja za prvu upotrebu pojavljuje nam se screen na kojem trebamo upisati
 - **naziv usera** (korisnik) administratorskog računa tj. Naš account
 - **naziv računala**. Ovaj naziv računala će se prikazivati ako umrežimo računalo u neku mrežu.



- ▶ Pojavljuje nam se novi screen na kojem trebamo upisati lozinku za ulazak u naš account (korisnički račun) koji je ujedno i administratorski.



Set Up Windows www.ic.ims.hr

Set a password for your account

Creating a password is a smart security precaution that helps protect your user account from unwanted users. Be sure to remember your password or keep it in a safe place.

Type a password (recommended):

•••••••• ← upišite lozinku i zapamtite je

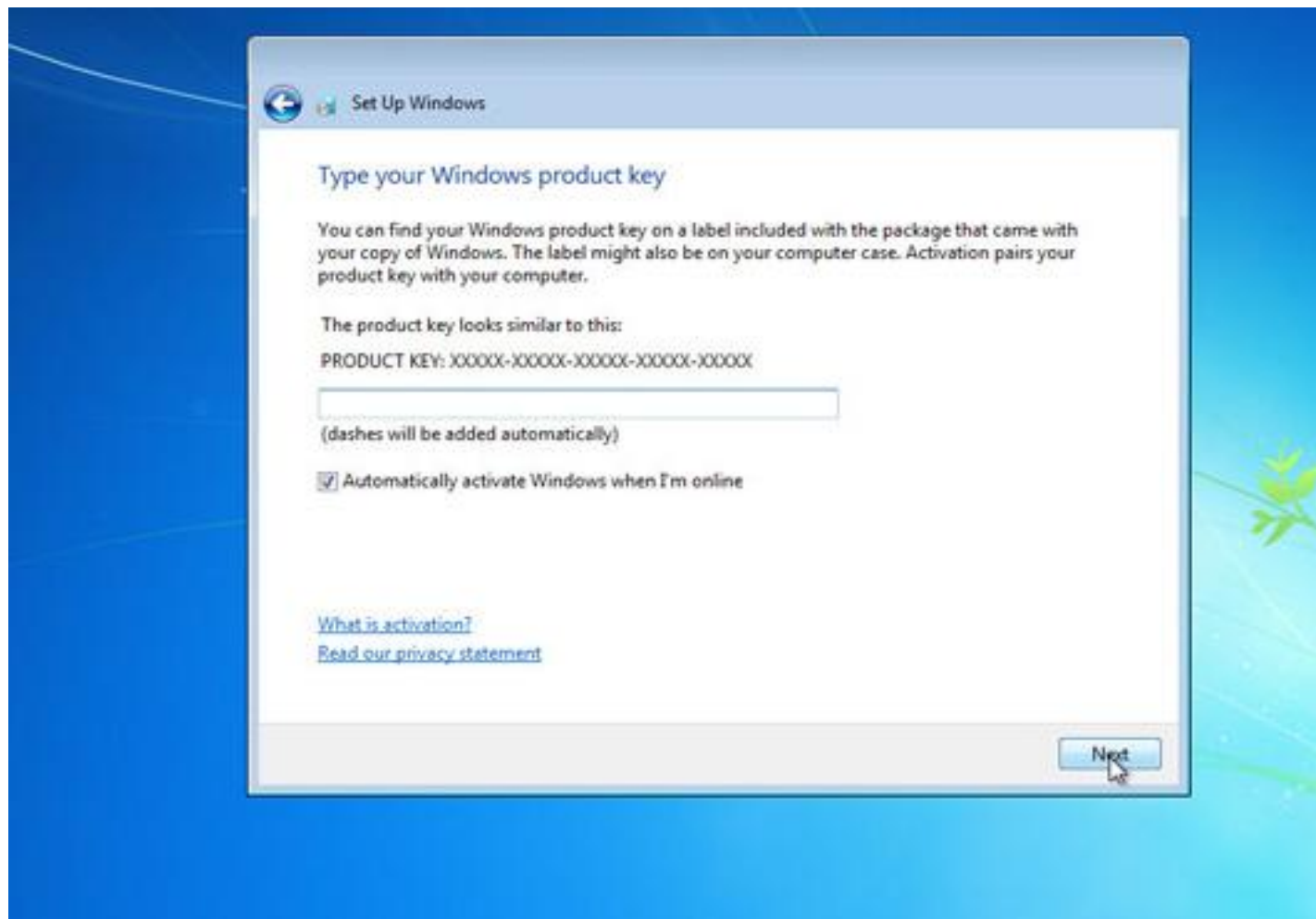
Retype your password:

•••••••• ← ponovite lozinku koju ste upisali gore

Type a password hint (required):

← upišite nešto vezano uz lozinku (npr: 1)

- ▶ Na slijedećem screenu upišite licenčni broj (product key). Uključite tj. Čekirajte kućicu za aktivaciju Windows 7 kada ste online na internetu.





Set Up Windows

Help protect your computer and improve Windows automatically



Use recommended settings

Install important and recommended updates, help make Internet browsing safer, check online for solutions to problems, and help Microsoft improve Windows.



Install important updates only

Only install security updates and other important updates for Windows.



Ask me later

Until you decide, your computer might be vulnerable to security threats.

[Learn more about each option](#)

When you use recommended settings or install updates only, some information is sent to Microsoft. The information is not used to identify you or contact you. To turn off these settings later, search for "Turn off recommended setting" in Help and Support. [Read the privacy statement](#)



Set Up Windows

Review your time and date settings

Time zone:

(UTC-06:00) Central Time (US & Canada) ▾

Automatically adjust clock for Daylight Saving Time

Date:

◀ March, 2010 ▶

Su	Mo	Tu	We	Th	Fr	Sa
28	1	2	3	4	5	6
7	8	9	10	11	12	13
14	15	16	17	18	19	20
21	22	23	24	25	26	27
28	29	30	31	1	2	3
4	5	6	7	8	9	10

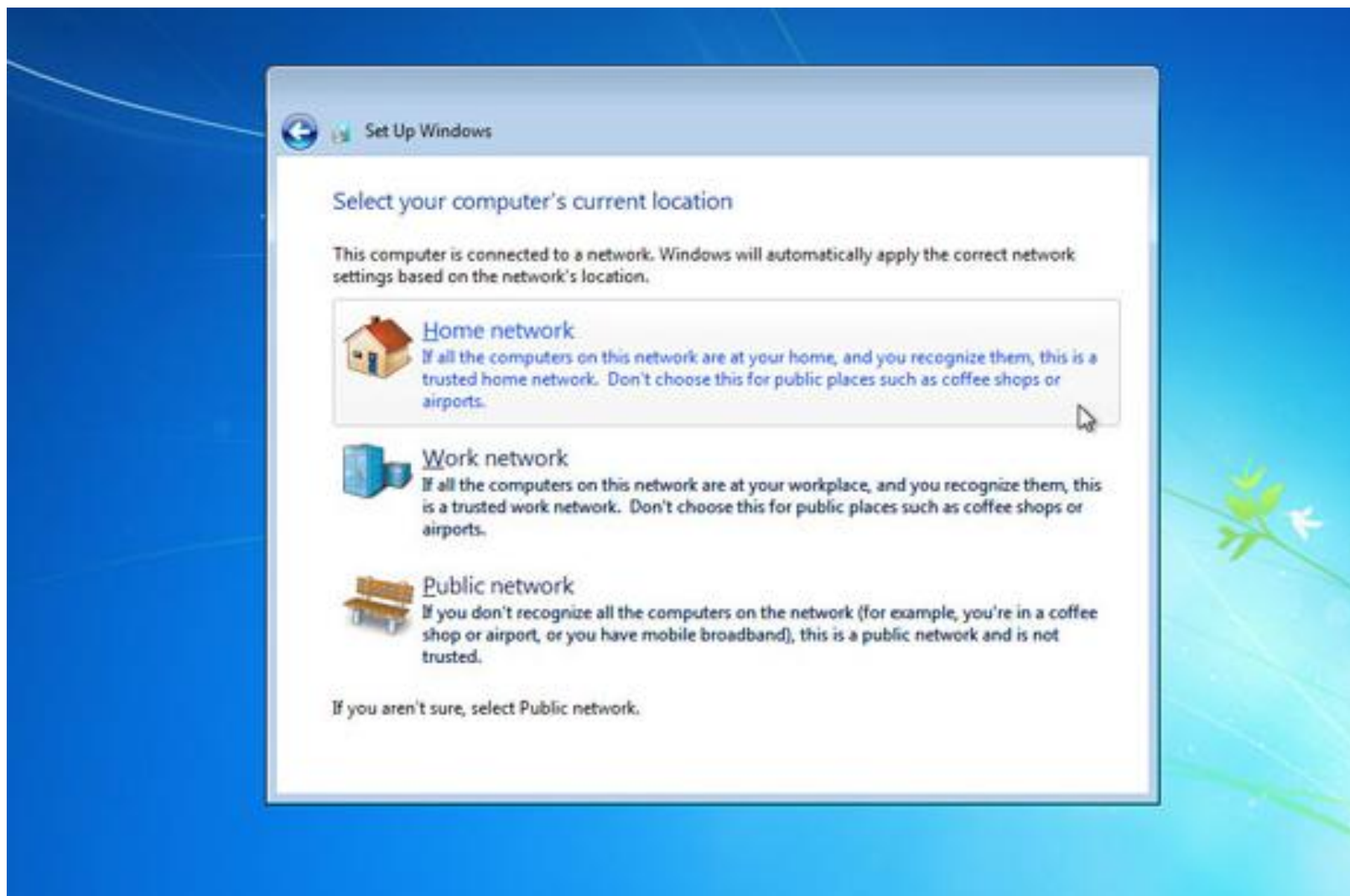
Time:



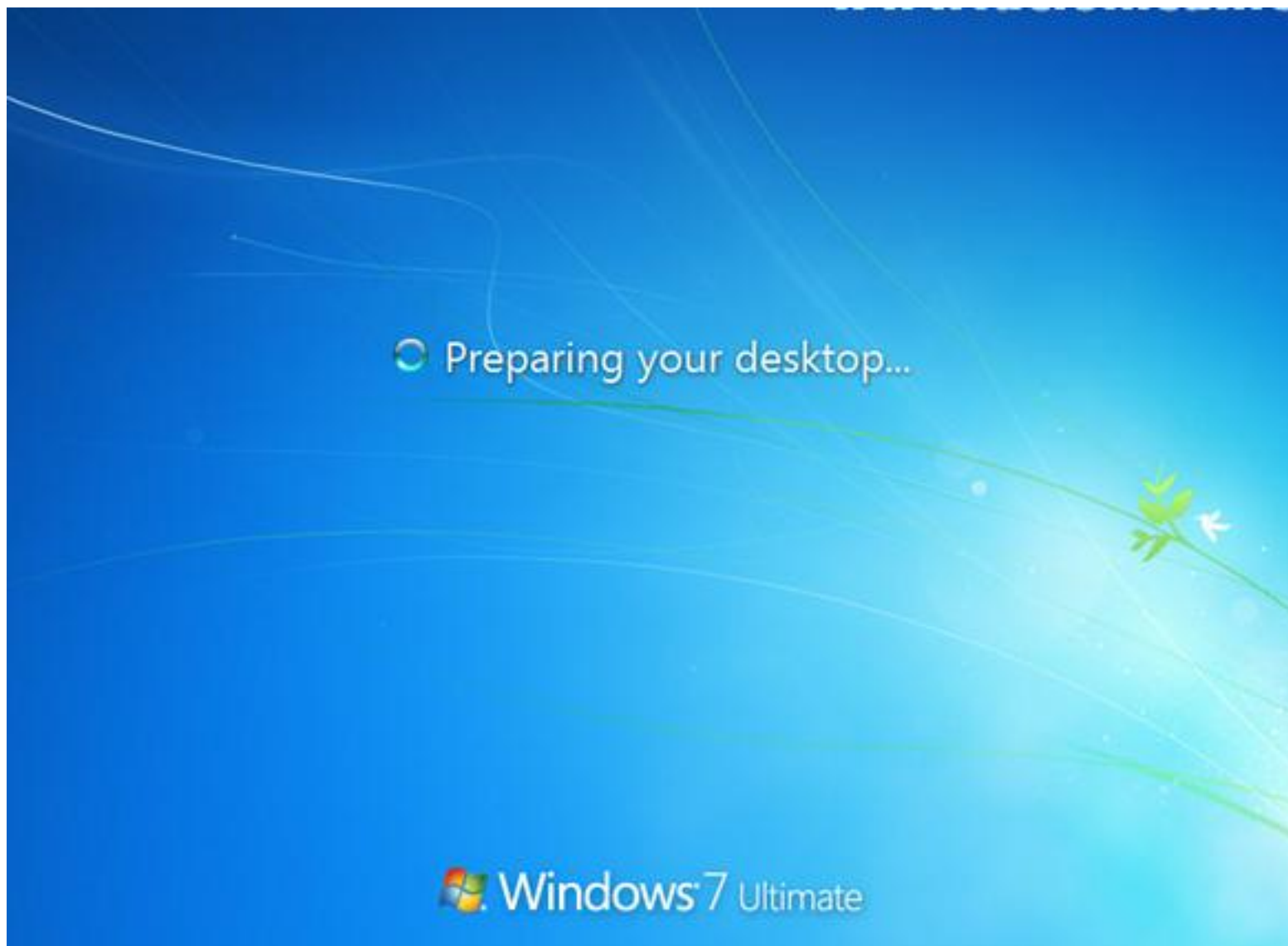
6:57:07 AM

Next

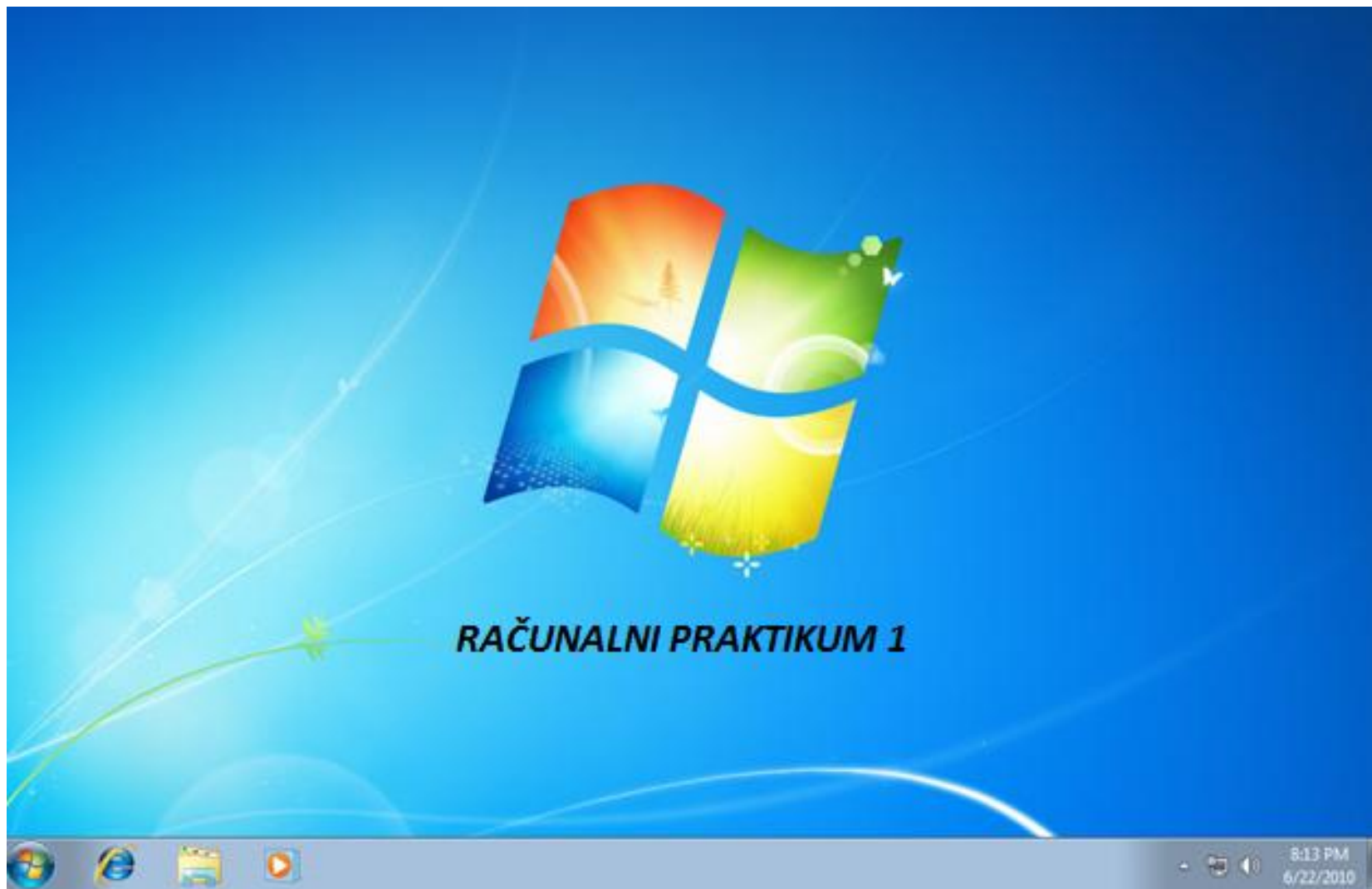
- ▶ Odaberite “lokaciju” računala. Ponuđeni su home (kuća), work (posao) i public location (javna lokacija). Kliknite na Home ako je Vaše računalo kućno.



- Posljednja priprema (radne površine) prije uporabe.



Možete početi sa korištenjem novoinstaliranih Windows -a 7.



Kako instalirati Window 7 sa USB sticka?

- ▶ Prije svega potrebno je preuzeti program [Windows 7 USB/DVD Download Tool](#).
- ▶ Nakon što ste skinuli program, instalirajte ga.
- ▶ Ono što trebate imati je:
 - ▶ Windows XP sa Service packom 2
 - ▶ .net 2.0
 - ▶ NTFS formatirani USB stick sa najmanje 4GB
 - ▶ Windows 7 instalacijski paket u ISO formatu na tvrdom disku

- ▶ **1. korak** → Pokrenite Windows 7 USB/DVD Download Tool.
- ▶ **2. korak** → Odaberite lokaciju ISO file-a
- ▶ **3. korak** → Odaberite tip medija na koji želite kopirati instalaciju.
Ponudene opcije su “USB device” i “DVD”.
Odaberite “**USB device**”.
- ▶ **4. korak** → Iz padajućeg izbornika odaberite Vaš USB stick.
- ▶ **5. korak** → Pričekajte da se kopiraju fileovi (oko 20-ak minuta)

▶ **Postupak pokretanja instalacije**

- ▶ Restartirajte računalo i uđite u BIOS (pritiskom na F2, F10 ili DEL tipku).

Tamo potražite “1st boot device” ili nešto slično te ju namjestite na “Removable device” ili nešto slično (svako računalo može imati specifičan naziv pa ne možemo sa sigurnošću reći što će točno pisati).

Spremite promjene i izađite iz BIOS-a.

- ▶ Nastavljamo instalaciju isto kao da instaliramo Win 7 sa DVD-a